



Bermatingen - Ahausen

Mühlenweg 13

Neubau von 4 familiengerechten Einfamilienhäusern



Gelegen am Fuße des Gehrenbergs nur wenige Fahrminuten vom Bodensee entfernt liegt der charmante Bermatinger Ortsteil Ahausen. Der offizielle Slogan – Fachwerk und Reben gemütlich erleben – beschreibt den Charakter der Region sehr treffend.

Die herrliche Lage zwischen Markdorf, Salem und See steht für hohe Lebensqualität und Bezug zur Natur. Aber auch in anderen Aspekten, wie den Einkaufsmöglichkeiten oder der Infrastruktur, kann Bermatingen-Ahausen durchaus mit größeren Orten konkurrieren.



Projektstandort

FACHWERK UND REBEN GEMÜTLICH ERLEBEN



Die wohnlige Anordnung der vier Einfamilienhäuser sowie die nach Süden ausgerichteten Terrassen und Fensterfronten lassen in allen vier Häusern ein helles und offenes Wohngefühl entstehen.

Endlich genug Parkraum: Jedes Gebäude bietet Parkmöglichkeiten für drei Pkws in Form eines Carports und zwei Stellplätzen im Freien. Ein praktischer Fahrrad-Abstellraum schützt ihr wertvolles Bike.

ANSPRECHENDE VIERER-BANDE



Infrastruktur

3 min  Supermarkt

4 min  Apotheke

7 min  Schule

7 min  Kindergarten

4 min  Bäcker

4 min  Metzger



Verkehrsanbindung

7 min  Bushaltestelle

4 min  Bahnhof

6 min  Bundesstraße (33)

26 min  Flughafen Friedrichshafen



Freizeit

10 min  Bodensee

6 min  Badese Schlossee

2 min  Restaurant

7 min  Tennisplatz

7 min  Fußballplatz

7 min  Spielplatz

Grundstücksflächen

Haus **1** 349 m²

Haus **2** 378 m²

Haus **3** 354 m²

Haus **4** 373 m²



unverbindliche Illustration

EFH
Nr. 1 + 2



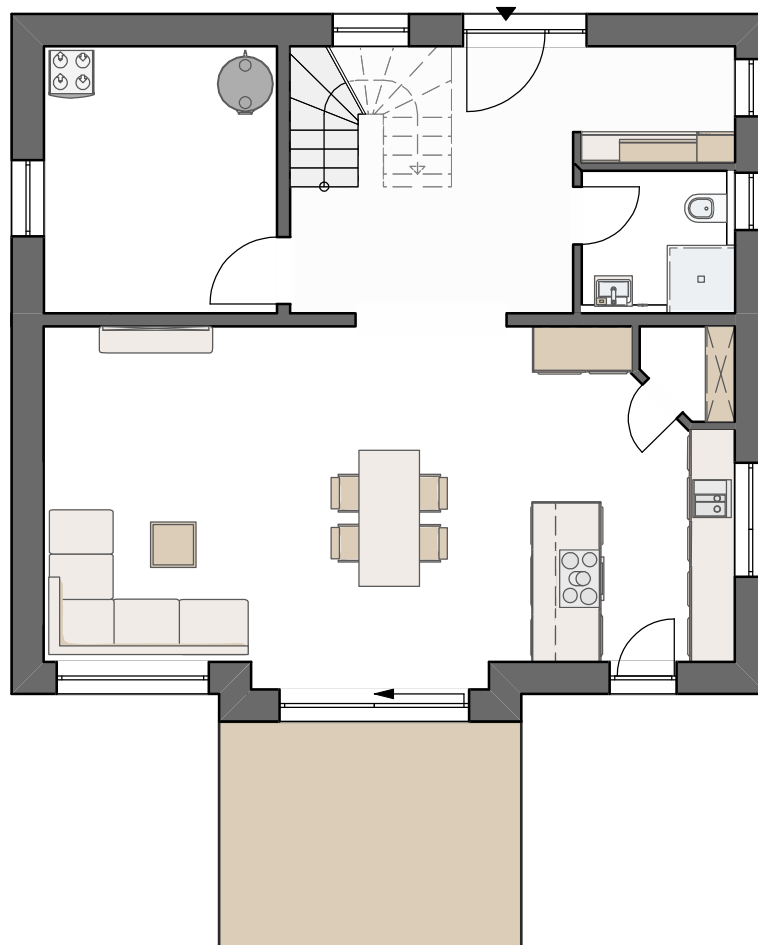
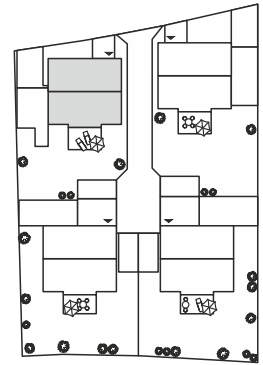
DER SONNE ENTGEGEN

Alle vier Einfamilienhäuser begeistern mit überwiegend großen, bodentiefen Fenstern, die für viel Licht in den Innenräumen sorgen. Eine klare Linienführung gepaart mit hochwertigen Materialien, hellen Farben und geschickt plat-

zierten Holzakzenten an der Fassade unterstreichen den modernen und einladenden Eindruck. Sonnige Terrassen und private Gärten erweitern den Wohnraum in den wärmeren Jahreszeiten und bieten Platz zum Spielen.

EFH

Nr. 1



WOHNFLÄCHE

Diele	12,46 m ²
Technik	10,91 m ²
Dusche	3,71 m ²
Speisekammer	1,36 m ²
Wohnen/Essen/ Kochen	38,90 m ²
Terrasse (1/2)	6,00 m ²

EG Gesamt **73,34 m²**

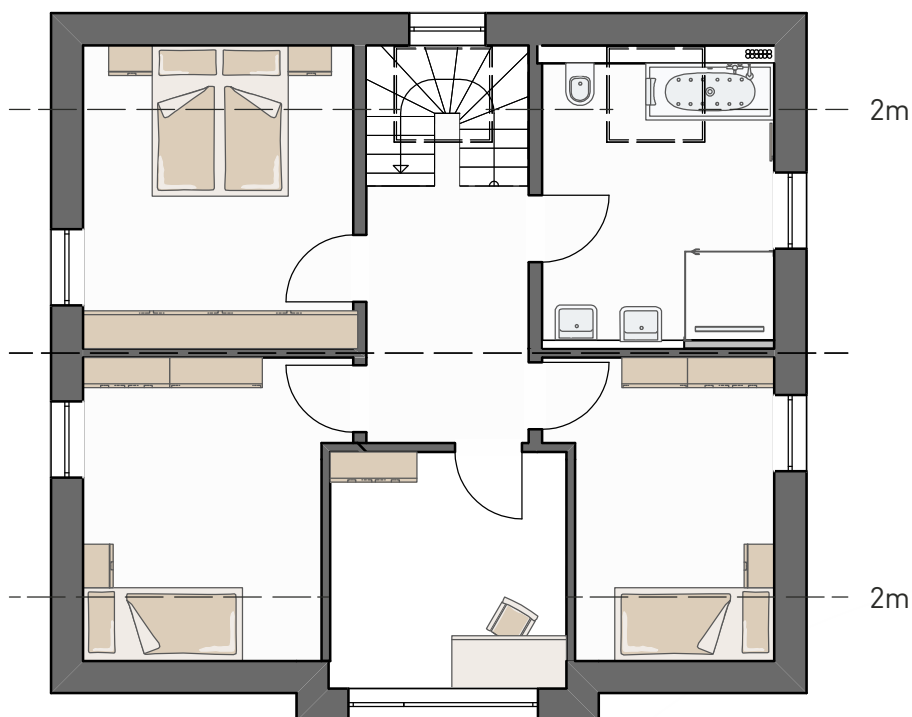
EG
ERD
GESCHOSS

DG

DACH GESCHOSS

WOHNFLÄCHE

Flur	7,44 m ²
Schlafen	12,46 m ²
Bad	10,23 m ²
Kind 1	11,46 m ²
Kind 2	9,67 m ²
Büro	9,52 m ²
<hr/>	
DG Gesamt	60,78 m²



GESAMT

Wohnfläche EG	73,34 m ²
Wohnfläche DG	60,78 m ²

Wohnfläche Gesamt	134,12 m²
------------------------------	-----------------------------

EFH

Nr. 1





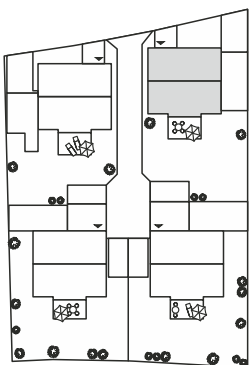
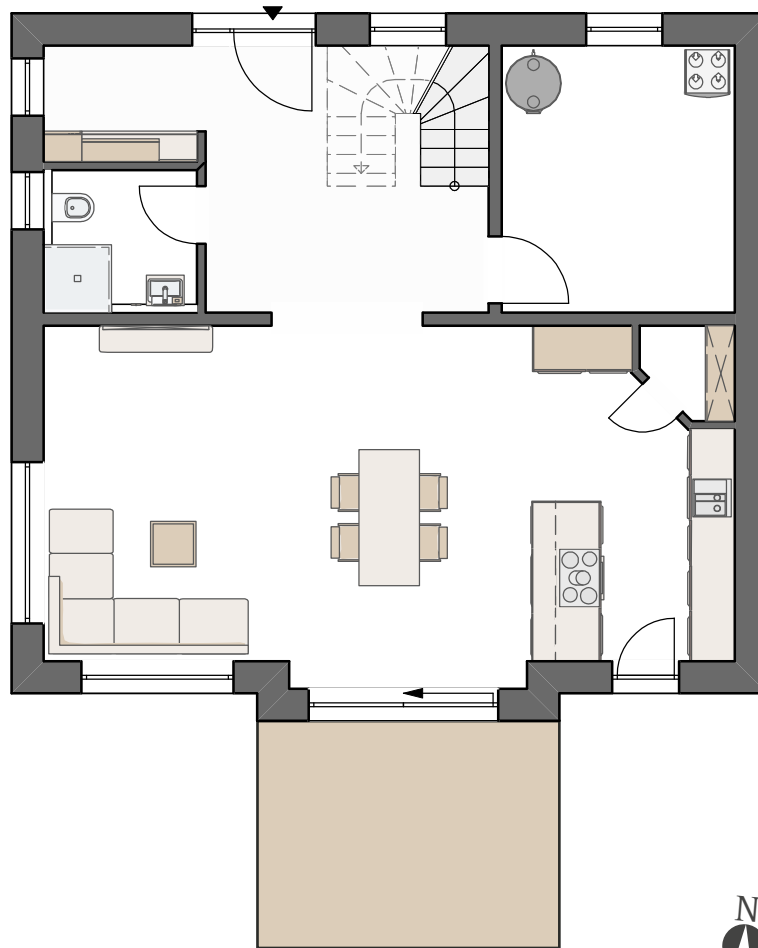
unverbindliche Illustration

WOHNFLÄCHE

Diele	12,46 m ²
Technik	10,91 m ²
Dusche	3,71 m ²
Speisekammer	1,31 m ²
Wohnen/Essen/ Kochen	38,95 m ²
Terrasse (½)	6,00 m ²

EG Gesamt **73,34 m²**

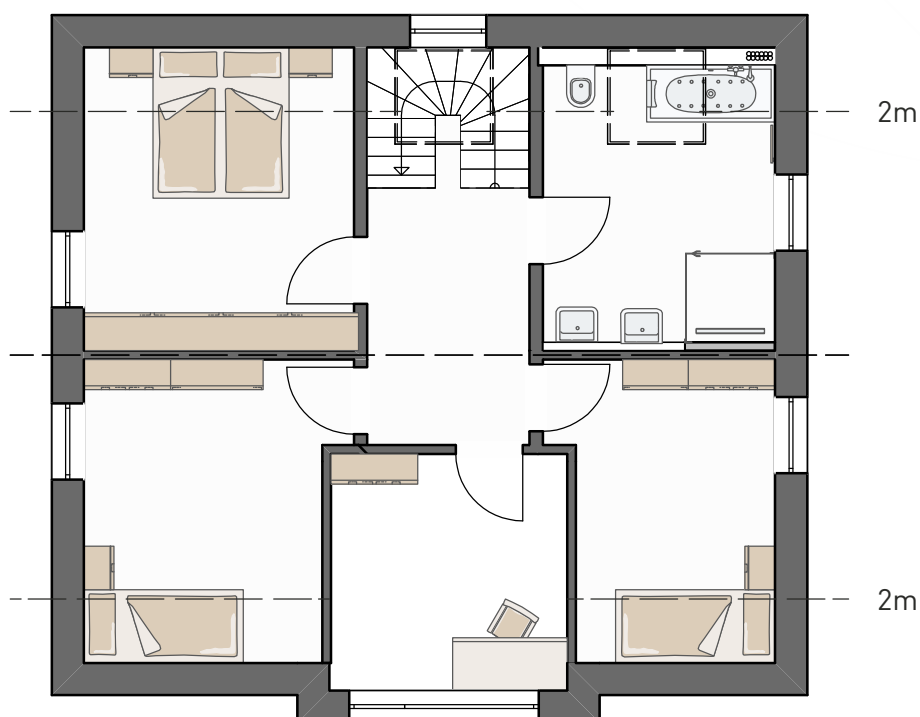
EG ERD GESCHOSS



GESAMT

Wohnfläche EG 73,34 m²
Wohnfläche DG 60,78 m²

**Wohnfläche
Gesamt 134,12 m²**



DG

**DACH
GESCHOSS**

WOHNFLÄCHE

Flur 7,44 m²
Schlafen 12,46 m²
Bad 10,23 m²
Kind 1 11,46 m²
Kind 2 9,67 m²
Büro 9,52 m²

DG Gesamt 60,78 m²



unverbindliche Illustration

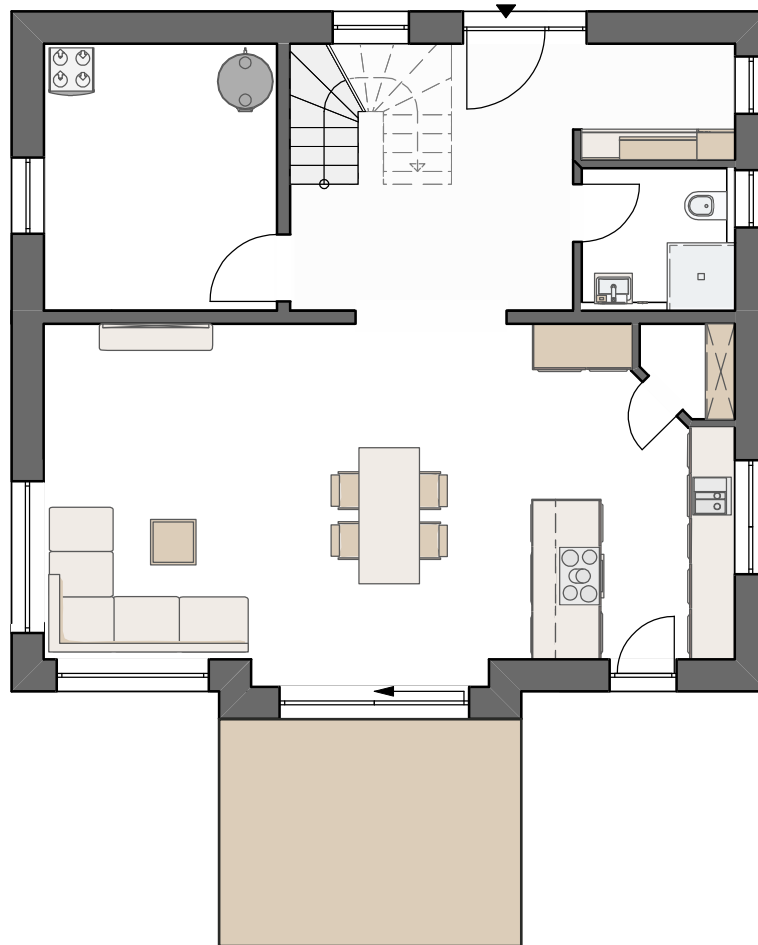
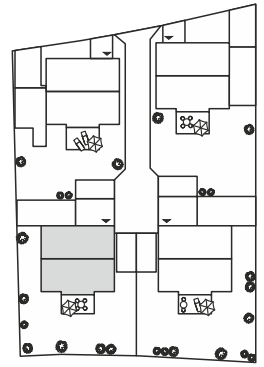
EFH

Nr. 2



EFH

Nr. 3



WOHNFLÄCHE

Diele	12,46 m ²
Technik	10,91 m ²
Dusche	3,71 m ²
Speisekammer	1,36 m ²
Wohnen/Essen/ Kochen	38,90 m ²
Terrasse (1/2)	6,00 m ²

EG Gesamt **73,34 m²**

EG
**ERD
GESCHOSS**

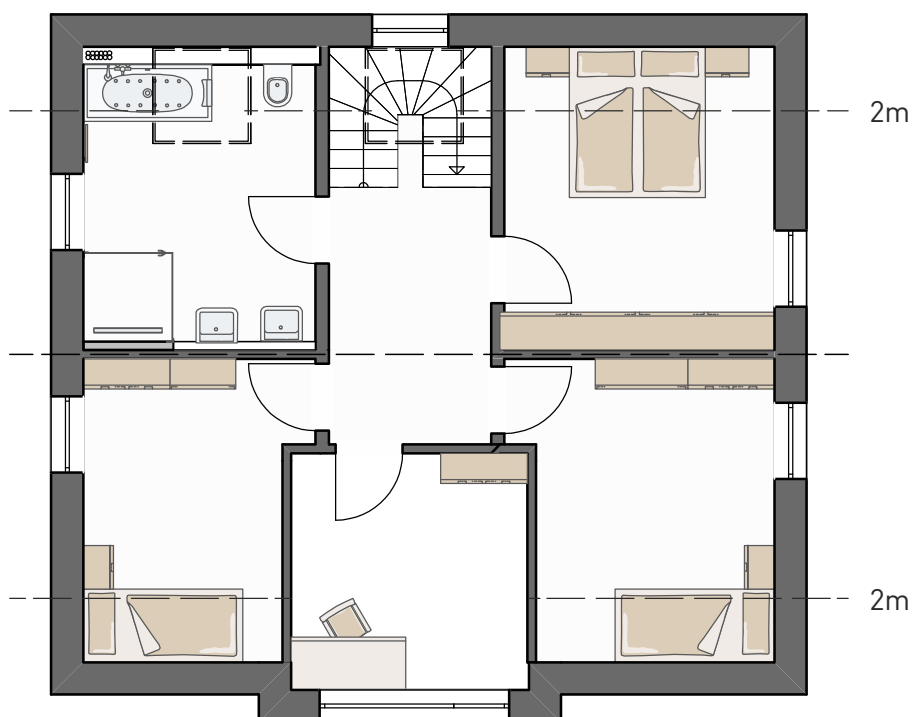
DG

DACH GESCHOSS

WOHNFLÄCHE

Flur	7,44 m ²
Schlafen	12,46 m ²
Bad	10,23 m ²
Kind 1	11,46 m ²
Kind 2	9,67 m ²
Büro	9,52 m ²

DG Gesamt **60,78 m²**



GESAMT

Wohnfläche EG	73,34 m ²
Wohnfläche DG	60,78 m ²

**Wohnfläche
Gesamt** **134,12 m²**

EFH

Nr. 3 + 4



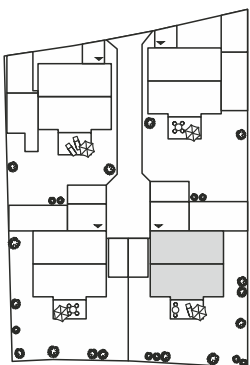
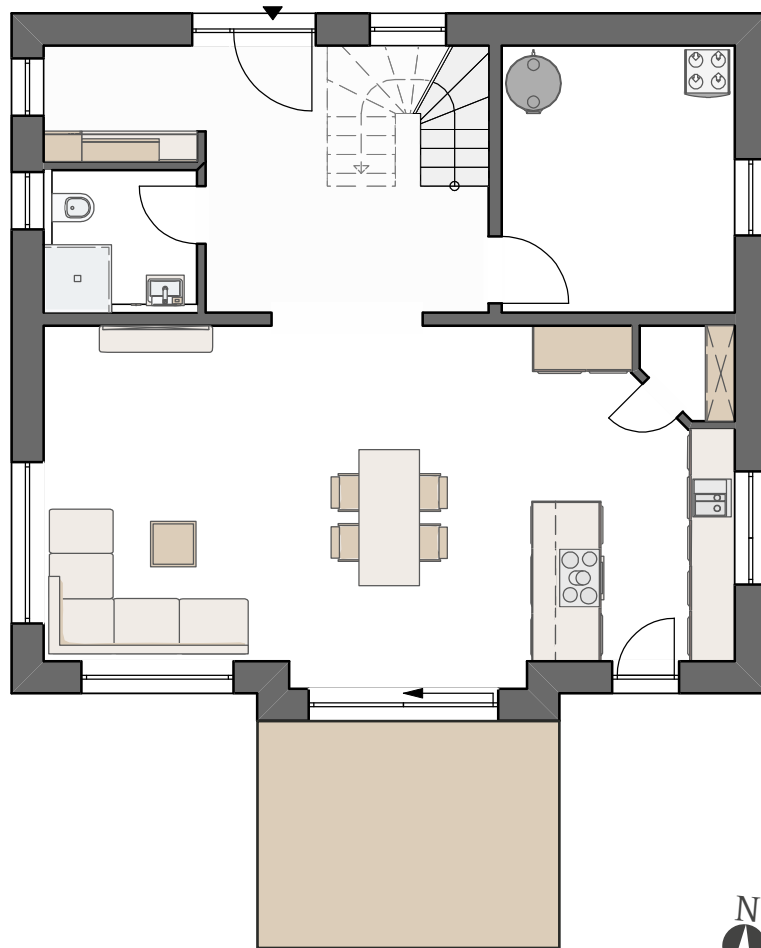


unverbindliche Illustration

WOHNFLÄCHE

Diele	12,46 m ²
Technik	10,91 m ²
Dusche	3,71 m ²
Speisekammer	1,31 m ²
Wohnen/Essen/ Kochen	38,95 m ²
Terrasse (½)	6,00 m ²
<hr/>	
EG Gesamt	73,34 m²

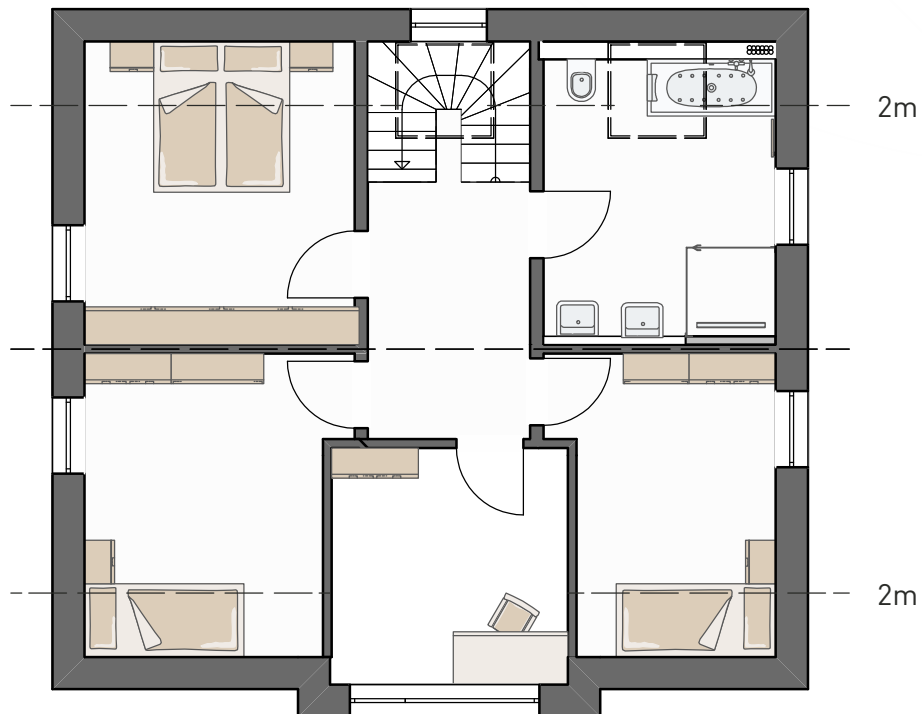
EG ERD GESCHOSS



GESAMT

Wohnfläche EG 73,34 m²
Wohnfläche DG 60,78 m²

**Wohnfläche
Gesamt 134,12 m²**



DG

**DACH
GESCHOSS**

WOHNFLÄCHE

Flur 7,44 m²
Schlafen 12,46 m²
Bad 10,23 m²
Kind 1 11,46 m²
Kind 2 9,67 m²
Büro 9,52 m²

DG Gesamt 60,78 m²

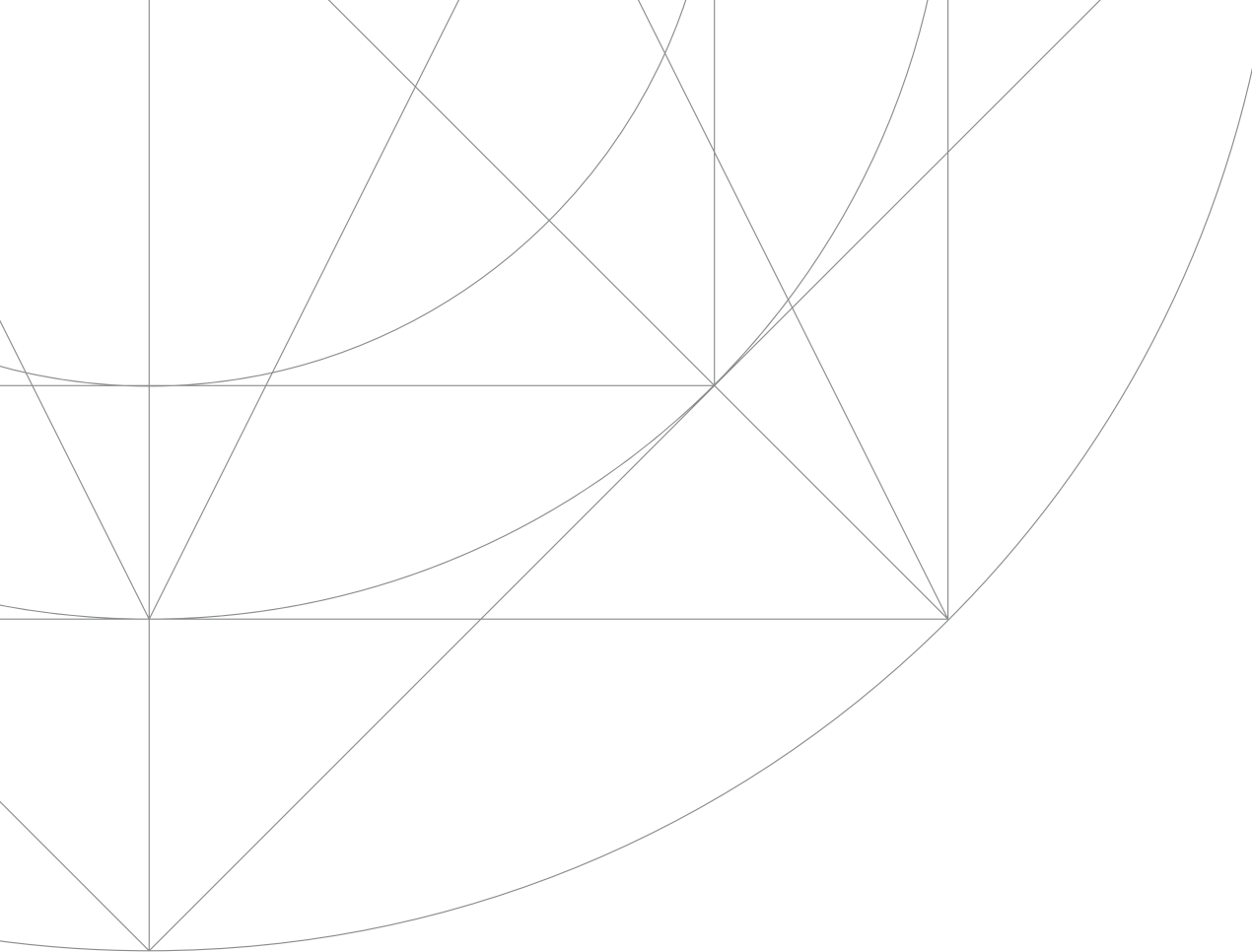


EFH

Nr. 4



unverbindliche Illustration



MMWOHNBAU GMBH

Hofäckerstraße 6B
88697 Bermatingen-Ahausen

Tel. 075 44 904947-0
Fax 075 44 904947-9

kontakt@mmwohnbau.de
www.mmwohnbau.de

Die grafischen Darstellungen dienen dazu, Ihnen unser Projekt verständlich darzulegen. Diese Darstellungsform wird von gestalterischen Gesichtspunkten geprägt und erhebt deshalb keinen Anspruch auf absolute Detailtreue. Bitte entnehmen Sie die genauen Details und Maße den Architektenplänen. Die Möblierung in der Grundrissdarstellung stellt lediglich einen Einrichtungsvorschlag dar und ist nicht im Angebot enthalten. Darüber hinaus können die Darstellungen teilweise aufpreispflichtige Sonderwünsche enthalten. Die Größen der Terrassen und Balkone fließt lediglich anteilig in die Wohnfläche mit ein. Flächenangaben sind Circa-Angaben, eine endgültige Maßermittlung ist erst nach Fertigstellung möglich.